

REATOR PARA LÂMPADAS DE DESCARGA

Os Reatores para Lâmpadas a Vapor de Mercúrio, Sódio e Multivapor Metálico possuem um excelente desempenho, vida útil elevada e diversidade dos modelos oferecidos (externo, interno/integrado), encontrando, assim, vasta aplicação nos projetos de iluminação pública, instalações industriais, esportivas e outras.

OPCIONAIS DOS MODELOS

- Base para relé
- Acabamento pintado ou zincado
- Chassi
- Dois níveis de potência



Figura 1

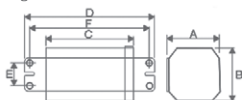


Figura 2

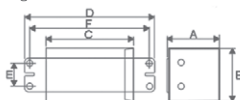


Figura 3

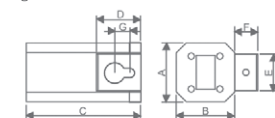


Figura 4

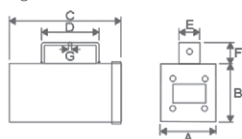


Figura 5

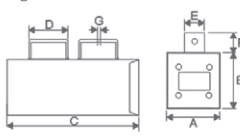
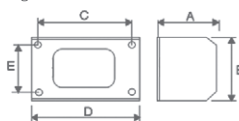


Figura 6



| REATOR PARA LÂMPADAS |

Vapor de Mercúrio



COMO IDENTIFICAR A DESCRIÇÃO DOS
PRODUTOS INTRAL - LINHA MERCÚRIO

AI - 80/ 6 2

Tipo de Reator
Potência (W)
Frequência da Rede
Tensão da Rede

E - Externo I - Interno
 AE - Alto Fator de Potência Externo
 AI - Alto Fator de Potência Interno

| Código | Referência | Potência (W) | Corrente de Rede (A) | Fator de Potência | Capacitor FP > 0,92 (µF) | Perdas (W) | Dimensões (mm) | | | | | | | Peso (Kg) | Fig. |
|--------|------------|--------------|----------------------|-------------------|--------------------------|------------|----------------|-----|-----|-----|----|-----|----|-----------|------|
| | | | | | | | A | B | C | D | E | F | G | | |
| 00175 | I-80/62 | 80 | 0,8 | 0,5 | 7 | 10 | 62 | 70 | 74 | 107 | 44 | 93 | - | 1,12 | 1 |
| 00176 | I-125/62 | 125 | 1,15 | 0,55 | 10 | 13 | 62 | 70 | 74 | 107 | 44 | 93 | - | 1,17 | 1 |
| 00178 | I-250/62 | 250 | 2,15 | 0,57 | 16 | 20 | 79 | 90 | 89 | 127 | 44 | 113 | - | 2,38 | 1 |
| 00179 | I-400/62 | 400 | 3,25 | 0,6 | 22 | 27 | 79 | 90 | 115 | 150 | 44 | 136 | - | 3,29 | 1 |
| 01152 | I-700/62 | 700 | 5,4 | 0,62 | 45 | 35 | 87 | 100 | 133 | 170 | 50 | 153 | - | 5,34 | 1 |
| 00193 | AI-80/62 | 80 | 0,43 | 0,92 | - | 10 | 62 | 70 | 74 | 107 | 44 | 93 | - | 1,18 | 1 |
| 00194 | AI-125/62 | 125 | 0,67 | 0,92 | - | 13 | 62 | 70 | 74 | 107 | 44 | 93 | - | 1,23 | 1 |
| 00195 | AE-250/62 | 250 | 1,3 | 0,92 | - | 20 | 79 | 90 | 89 | 127 | 44 | 113 | - | 2,80 | 1 |
| 00196 | AI-400/62 | 400 | 2,1 | 0,92 | - | 27 | 79 | 90 | 115 | 150 | 44 | 136 | - | 3,31 | 1 |
| 01392 | AI-700/62 | 700 | 3,5 | 0,92 | - | 35 | 87 | 100 | 133 | 170 | 50 | 153 | - | 5,44 | 1 |
| 00180 | E-80/62 | 80 | 0,8 | 0,5 | 7 | 10 | 70 | 62 | 112 | 87 | 60 | 51 | 30 | 1,51 | 3 |
| 00182 | E-125/62 | 125 | 1,15 | 0,55 | 10 | 13 | 70 | 62 | 112 | 87 | 60 | 51 | 30 | 1,61 | 3 |
| 00184 | E-250/62 | 250 | 2,15 | 0,57 | 16 | 20 | 74 | 87 | 112 | 87 | 60 | 51 | 30 | 2,64 | 3 |
| 00186 | E-400/62 | 400 | 3,25 | 0,6 | 22 | 27 | 74 | 87 | 132 | 87 | 60 | 51 | 30 | 3,13 | 3 |
| 01220 | E-700/62 | 700 | 5,4 | 0,62 | 45 | 35 | 83 | 97 | 172 | 87 | 60 | 51 | 30 | 5,63 | 3 |
| 01222 | E-1000/62 | 1000 | 7,5 | 0,64 | 50 | 37 | 133 | 123 | 182 | 141 | 38 | 53 | 18 | 10,60 | 4 |
| 00187 | AE-80/62 | 80 | 0,43 | 0,92 | - | 10 | 70 | 62 | 112 | 87 | 60 | 51 | 30 | 1,53 | 3 |
| 00188 | AE-125/62 | 125 | 0,67 | 0,92 | - | 13 | 70 | 62 | 112 | 87 | 60 | 51 | 30 | 1,64 | 3 |
| 00190 | AE-250/62 | 250 | 1,3 | 0,92 | - | 20 | 74 | 87 | 132 | 87 | 60 | 51 | 30 | 2,80 | 3 |
| 00192 | AE-400/62 | 400 | 2,1 | 0,92 | - | 27 | 74 | 87 | 172 | 87 | 60 | 51 | 30 | 3,18 | 3 |
| 01073 | AE-700/62 | 700 | 3,5 | 0,92 | - | 35 | 83 | 97 | 207 | 87 | 60 | 51 | 30 | 5,73 | 3 |
| 01223 | AE-1000/62 | 1000 | 5,1 | 0,92 | - | 37 | 133 | 123 | 242 | 141 | 38 | 53 | 18 | 10,19 | 4 |
| 01673 | AI-1000/62 | 1000 | 5,1 | 0,92 | - | 37 | 123 | 133 | 182 | 218 | 50 | 198 | - | 9,53 | 2 |

Em conformidade com NBR5125 e NBR5170.

REATORES HID



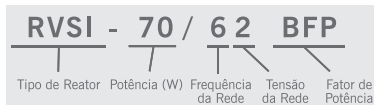
REATOR PARA LÂMPADAS |

Vapor de Sódio



REATORES HID

COMO IDENTIFICAR A DESCRIÇÃO DOS
PRODUTOS INTRAL - LINHA SÓDIO



RVSE - Reator Vapor Sódio Externo **AFP** - Alto Fator de Potência
RVSI - Reator Vapor Sódio Interno **BFP** - Baixo Fator de Potência



| Código | Referência | Potência (W) | Corrente de Rede (A) | Fator de Potência | Capacitor FP > 0,92 (µF) | Perdas (W) | Dimensões (mm) | | | | | | | Peso (Kg) | Distância max. entre reator e lâmpada (m) | Fig. |
|--------|------------------|--------------|----------------------|-------------------|--------------------------|------------|----------------|-----|-----|-----|----|-----|----|-----------|---|------|
| | | (W) | (A) | | (µF) | (W) | A | B | C | D | E | F | G | (Kg) | (m) | |
| 00907 | RVSI-70/62 BFP | 70 | 0,98 | 0,38 | 11 | 14 | 62 | 70 | 74 | 107 | 44 | 93 | - | 1,22 | 12 | 1 |
| 01702 | RVSI-100/62 BFP | 100 | 1,2 | 0,44 | 12 | 17 | 62 | 70 | 89 | 127 | 44 | 113 | - | 1,69 | 3 | 1 |
| 00909 | RVSI-150/62 BFP | 150 | 1,8 | 0,43 | 18 | 20 | 79 | 90 | 89 | 127 | 44 | 113 | - | 2,46 | 3 | 1 |
| 00910 | RVSI-250/62 BFP | 250 | 3 | 0,4 | 30 | 28 | 79 | 90 | 115 | 150 | 44 | 136 | - | 3,19 | 3 | 1 |
| 00911 | RVSI-400/62 BFP | 400 | 4,6 | 0,42 | 45 | 38 | 87 | 100 | 122 | 150 | 50 | 136 | - | 4,35 | 3 | 1 |
| 00906 | RVSI-70/62 AFP | 70 | 0,4 | 0,92 | - | 14 | 62 | 70 | 74 | 107 | 44 | 93 | - | 1,26 | 12 | 1 |
| 01701 | RVSI-100/62 AFP | 100 | 0,58 | 0,92 | - | 17 | 62 | 70 | 89 | 127 | 44 | 113 | - | 1,64 | 3 | 1 |
| 00908 | RVSI-150/62 AFP | 150 | 0,8 | 0,92 | - | 20 | 79 | 90 | 89 | 127 | 44 | 113 | - | 2,64 | 3 | 1 |
| 00889 | RVSI-250/62 AFP | 250 | 1,3 | 0,92 | - | 28 | 79 | 90 | 115 | 150 | 44 | 136 | - | 3,29 | 3 | 1 |
| 00890 | RVSI-400/62 AFP | 400 | 2,05 | 0,92 | - | 38 | 87 | 100 | 122 | 150 | 50 | 136 | - | 4,43 | 3 | 1 |
| 01943 | RVSI-1000/62 AFP | 1000 | 5,1 | 0,92 | - | 58 | 123 | 133 | 182 | 218 | 50 | 198 | - | 10,8 | 12 | 2 |
| 00901 | RVSE-70/62 BFP | 70 | 0,98 | 0,38 | 11 | 14 | 68 | 59 | 132 | 87 | 60 | 51 | 30 | 1,58 | 12 | 3 |
| 01704 | RVSE-100/62 BFP | 100 | 1,2 | 0,44 | 12 | 17 | 68 | 59 | 132 | 87 | 60 | 51 | 30 | 1,89 | 3 | 3 |
| 00903 | RVSE-150/62 BFP | 150 | 1,8 | 0,43 | 18 | 22 | 74 | 87 | 132 | 87 | 60 | 51 | 30 | 2,80 | 3 | 3 |
| 00904 | RVSE-250/62 BFP | 250 | 3 | 0,4 | 30 | 30 | 74 | 87 | 172 | 87 | 60 | 51 | 30 | 3,09 | 3 | 3 |
| 00905 | RVSE-400/62 BFP | 400 | 4,6 | 0,42 | 45 | 38 | 83 | 97 | 172 | 87 | 60 | 51 | 30 | 4,79 | 3 | 3 |
| 01221 | RVSE-1000/62 BFP | 1000 | 10,3 | 0,46 | 100 | 58 | 133 | 123 | 242 | 141 | 38 | 53 | 18 | 12,65 | 12 | 4 |
| 00900 | RVSE-70/62 AFP | 70 | 0,4 | 0,92 | - | 14 | 68 | 59 | 132 | 87 | 60 | 51 | 30 | 1,60 | 12 | 3 |
| 01703 | RVSE-100/62 AFP | 100 | 0,56 | 0,92 | - | 17 | 68 | 59 | 132 | 87 | 60 | 51 | 30 | 1,84 | 3 | 3 |
| 00902 | RVSE-150/62 AFP | 150 | 0,8 | 0,92 | - | 22 | 74 | 87 | 132 | 87 | 60 | 51 | 30 | 2,83 | 3 | 3 |
| 00892 | RVSE-250/62 AFP | 250 | 1,3 | 0,92 | - | 30 | 74 | 87 | 172 | 87 | 60 | 51 | 30 | 3,12 | 3 | 3 |
| 00891 | RVSE-400/62 AFP | 400 | 2,05 | 0,92 | - | 38 | 83 | 97 | 172 | 87 | 60 | 51 | 30 | 4,87 | 3 | 3 |
| 01251 | RVSE-1000/62 AFP | 1000 | 5,1 | 0,92 | - | 58 | 133 | 123 | 242 | 141 | 38 | 53 | 18 | 13,1 | 12 | 4 |

Em conformidade com NBR13593.

| REATOR PARA LÂMPADAS |

Multivapor Metálico

COMO IDENTIFICAR A DESCRIÇÃO DOS PRODUTOS INTRAL - LINHA METÁLICO



ME - Metálico Externo / MAE - Metálico Alto Fator de Potência Externo / MEC - Metálico Externo Conjugado / MAEC - Metálico Alto Fator de Potência Externo Conjugado / MAE-AT - Metálico Alto Fator de Potência Externo Autotransformador / MI - Metálico Interno / MAI - Metálico Alto Fator de Potência Interno / MIC - Metálico Interno Conjugado / MAIC - Metálico Alto Fator de Potência Interno Conjugado

*Lâmpadas que possuem tubo de descarga cerâmica devem utilizar reatores com ignitor independente.

| Código | Referência | Potência | | Fator de Potência | Capacitor FP>0,92 (µF) | Perdas | Dimensões (mm) | | | | | | | Peso (Kg) | Distância máx. entre reator e lâmpada | Fig. |
|--------|----------------------|----------|-------|-------------------|------------------------|--------|----------------|-----|-----|-----|----|-----|----|-----------|---------------------------------------|------|
| | | (W) | (A) | | | | (W) | A | B | C | D | E | F | | | |
| 01631 | MI-35/62 VP4000 | 35 | 0,50 | 0,40 | - | 9 | 38 | 48 | 99 | 106 | 27 | - | - | 0,62 | 6 | 6 |
| 01618 | MAI-35/62 VP4000 | 35 | 0,22 | 0,92 | - | 9 | 38 | 48 | 99 | 106 | 27 | - | - | 0,80 | 6 | 6 |
| 01235 | MI-70/62 VP4000 | 70 | 0,98 | 0,38 | 11 | 14 | 62 | 70 | 74 | 107 | 44 | 93 | - | 1,33 | 6 | 1 |
| 02392 | MIC-70/62 VP4500 | 70 | 0,98 | 0,38 | 11 | 14 | 62 | 70 | 74 | 107 | 44 | 93 | - | 1,23 | 3 | 1 |
| 01204 | MAI-70/62 VP4000 | 70 | 0,40 | 0,92 | - | 14 | 62 | 70 | 74 | 107 | 44 | 93 | - | 1,35 | 6 | 1 |
| 02391 | MAIC-70/62 VP4500 | 70 | 0,40 | 0,92 | - | 14 | 62 | 70 | 74 | 107 | 44 | 93 | - | 1,27 | 3 | 1 |
| 01633 | MAI-100/62 VP4000 | 100 | 0,56 | 0,92 | - | 17 | 62 | 70 | 89 | 127 | 44 | 113 | - | 1,67 | 6 | 1 |
| 01236 | MI-150/62 VP4000 | 150 | 1,80 | 0,43 | 18 | 20 | 79 | 90 | 89 | 127 | 44 | 113 | - | 2,55 | 6 | 1 |
| 02396 | MIC-150/62 VP4500 | 150 | 1,80 | 0,43 | 18 | 20 | 79 | 90 | 89 | 127 | 44 | 113 | - | 2,45 | 3 | 1 |
| 01205 | MAI-150/62 VP4000 | 150 | 0,80 | 0,92 | - | 20 | 79 | 90 | 89 | 127 | 44 | 113 | - | 2,58 | 6 | 1 |
| 02395 | MAIC-150/62 VP4500 | 150 | 0,80 | 0,92 | - | 20 | 79 | 90 | 89 | 127 | 44 | 113 | - | 2,51 | 3 | 1 |
| 01327 | MI-250/62 VP750 | 250 | 2,15 | 0,57 | 16 | 20 | 79 | 90 | 89 | 127 | 44 | 113 | - | 2,44 | 12 | 1 |
| 01326 | MAI-250/62 VP750 | 250 | 1,35 | 0,92 | - | 20 | 79 | 90 | 89 | 127 | 44 | 113 | - | 2,56 | 12 | 1 |
| 01237 | MI-250/62 VP4500 | 250 | 3,00 | 0,40 | 30 | 28 | 79 | 90 | 115 | 150 | 44 | 136 | - | 3,19 | 3 | 1 |
| 01206 | MAI-250/62 VP4500 | 250 | 1,30 | 0,92 | - | 28 | 79 | 90 | 115 | 150 | 44 | 136 | - | 3,27 | 3 | 1 |
| 01190 | MI-400/62 VP750 | 400 | 3,40 | 0,56 | 30 | 27 | 79 | 90 | 115 | 150 | 44 | 136 | - | 3,32 | 12 | 1 |
| 01186 | MAI-400/62 VP750 | 400 | 2,10 | 0,92 | - | 27 | 79 | 90 | 115 | 150 | 44 | 136 | - | 3,37 | 12 | 1 |
| 01887 | MI-400/62 VP4000 | 400 | 3,40 | 0,57 | 30 | 27 | 79 | 90 | 115 | 150 | 44 | 136 | - | 3,32 | 3 | 1 |
| 01886 | MAI-400/62 VP4000 | 400 | 2,10 | 0,92 | - | 27 | 79 | 90 | 115 | 150 | 44 | 136 | - | 3,37 | 3 | 1 |
| 01238 | MI-400/62 VP4500 | 400 | 4,00 | 0,48 | 35 | 32 | 87 | 100 | 122 | 152 | 50 | 136 | - | 4,35 | 3 | 1 |
| 01208 | MAI-400/62 VP4500 | 400 | 2,05 | 0,92 | - | 32 | 87 | 100 | 122 | 152 | 50 | 136 | - | 4,26 | 3 | 1 |
| 01589 | MI-1000/62 VP750 | 1000 | 8,25 | 0,58 | 60 | 42 | 133 | 133 | 182 | 218 | 50 | 198 | - | 10,10 | 12 | 2 |
| 01594 | MAI-1000/62 VP750 | 1000 | 5,10 | 0,92 | - | 44 | 123 | 133 | 182 | 218 | 50 | 198 | - | 10,30 | 12 | 2 |
| 01942 | MAI-1000/62 VP4000 | 1000 | 4,80 | 0,92 | - | 36 | 123 | 133 | 182 | 218 | 50 | 198 | - | 10,50 | 6 | 2 |
| 01231 | ME-70/62 VP4000 | 70 | 0,98 | 0,38 | 11 | 14 | 68 | 59 | 172 | 87 | 60 | 51 | 30 | 1,74 | 6 | 3 |
| 02394 | MEC-70/62 VP4500 | 70 | 0,98 | 0,38 | 11 | 14 | 68 | 59 | 132 | 87 | 60 | 51 | 30 | 1,59 | 3 | 3 |
| 01229 | MAE-70/62 VP4000 | 70 | 0,40 | 0,92 | - | 14 | 68 | 59 | 172 | 87 | 60 | 51 | 30 | 1,80 | 6 | 3 |
| 02393 | MAEC-70/62 VP4500 | 70 | 0,40 | 0,92 | - | 14 | 68 | 59 | 132 | 87 | 60 | 51 | 30 | 1,60 | 3 | 3 |
| 01232 | ME-150/62 VP4000 | 150 | 1,80 | 0,43 | 18 | 22 | 74 | 87 | 172 | 87 | 60 | 51 | 30 | 3,00 | 6 | 3 |
| 02398 | MEC-150/62 VP4500 | 150 | 1,80 | 0,43 | 18 | 22 | 74 | 87 | 132 | 87 | 60 | 51 | 30 | 2,80 | 3 | 3 |
| 01230 | MAE-150/62 VP4000 | 150 | 0,80 | 0,92 | - | 22 | 74 | 87 | 172 | 87 | 60 | 51 | 30 | 3,06 | 6 | 3 |
| 02397 | MAEC-150/62 VP4500 | 150 | 0,80 | 0,92 | - | 22 | 74 | 87 | 132 | 87 | 60 | 51 | 30 | 2,84 | 3 | 3 |
| 01328 | ME-250/62 VP750 | 250 | 2,15 | 0,57 | 16 | 20 | 74 | 87 | 132 | 87 | 60 | 51 | 30 | 2,82 | 12 | 3 |
| 01329 | MAE-250/62 VP750 | 250 | 1,30 | 0,92 | - | 20 | 74 | 87 | 172 | 87 | 60 | 51 | 30 | 2,44 | 12 | 3 |
| 01233 | ME-250/62 VP4500 | 250 | 3,00 | 0,40 | 30 | 30 | 74 | 87 | 172 | 87 | 60 | 51 | 30 | 3,22 | 3 | 3 |
| 01209 | MAE-250/62 VP4500 | 250 | 1,30 | 0,92 | - | 30 | 74 | 87 | 172 | 87 | 60 | 51 | 30 | 3,27 | 3 | 3 |
| 01189 | ME-400/62 VP750 | 400 | 3,40 | 0,56 | 35 | 27 | 74 | 87 | 172 | 87 | 60 | 51 | 30 | 3,16 | 12 | 3 |
| 01188 | MAE-400/62 VP750 | 400 | 2,05 | 0,92 | - | 27 | 74 | 87 | 172 | 87 | 60 | 51 | 30 | 3,21 | 12 | 3 |
| 01811 | ME-400/62 VP4000 | 400 | 3,40 | 0,56 | 30 | 27 | 74 | 87 | 172 | 87 | 60 | 51 | 30 | 3,84 | 3 | 3 |
| 01810 | MAE-400/62 VP4000 | 400 | 2,10 | 0,92 | - | 27 | 74 | 87 | 172 | 87 | 60 | 51 | 30 | 3,98 | 3 | 3 |
| 01234 | ME-400/62 VP4500 | 400 | 4,00 | 0,48 | 35 | 35 | 74 | 87 | 172 | 87 | 60 | 51 | 30 | 3,74 | 3 | 3 |
| 01210 | MAE-400/62 VP4500 | 400 | 2,05 | 0,92 | - | 35 | 74 | 87 | 172 | 87 | 60 | 51 | 30 | 3,82 | 3 | 3 |
| 01224 | ME-1000/62 VP750 | 1000 | 8,25 | 0,58 | 60 | 42 | 133 | 123 | 242 | 141 | 38 | 53 | 18 | 10,69 | 12 | 4 |
| 01253 | MAE-1000/62 VP750 | 1000 | 5,10 | 0,92 | - | 42 | 133 | 123 | 242 | 141 | 38 | 53 | 18 | 10,97 | 12 | 4 |
| 01584 | MAE-1000/62 VP4000 | 1000 | 4,80 | 0,92 | - | 36 | 133 | 123 | 242 | 141 | 38 | 53 | 18 | 10,93 | 6 | 4 |
| 01225 | ME-2000/62 VP750 | 2000 | 16,50 | 0,56 | 100 | 95 | 133 | 123 | 312 | 141 | 38 | 53 | 18 | 18,10 | 12 | 4 |
| 01252 | MAE-2000/62 VP750 | 2000 | 10,00 | 0,92 | - | 95 | 133 | 123 | 312 | 141 | 38 | 53 | 18 | 18,30 | 12 | 4 |
| 01914 | MAEAT-2000/62 VP1300 | 2000 | 9,50 | 0,92 | - | 95 | 123 | 133 | 452 | 141 | 38 | 53 | 18 | 28,58 | 12 | 5 |
| 01913 | ME-2000/638 VP1300 | 2000 | 8,80 | 0,58 | 40 | 80 | 123 | 133 | 242 | 141 | 38 | 53 | 18 | 15,14 | 12 | 4 |
| 01911 | MAE-2000/638 VP1300 | 2000 | 5,70 | 0,92 | - | 83 | 123 | 133 | 242 | 141 | 38 | 53 | 18 | 15,59 | 12 | 4 |
| 01303 | MAE-AT-2000/62 | 2000 | 9,50 | 0,92 | - | 95 | 133 | 123 | 452 | 141 | 38 | 53 | 18 | 28,37 | - | 5 |
| 01250 | ME-2000/638 | 2000 | 8,80 | 0,58 | 40 | 80 | 133 | 123 | 242 | 141 | 38 | 53 | 18 | 14,63 | - | 4 |
| 01249 | MAE-2000/638 | 2000 | 5,70 | 0,92 | - | 83 | 133 | 123 | 242 | 141 | 38 | 53 | 18 | 14,27 | - | 4 |

Em conformidade com NBR14305.

REATORES HID



MODELOS DE LÂMPADAS |

Multivapor Metálico

| Potência da Lâmpada | Referência da Lâmpada | Tensão do Pulso do Ignitor | Fabricante da Lâmpada | Código do Reator | Referência | Tipo | Tensão de Rede | Corrente de Rede | Fator de Potência | Ignitor |
|---------------------|-----------------------|----------------------------|-----------------------|------------------|----------------------|------------------|----------------|------------------|-------------------|---------|
| (W) | | (Kv) | | | | | (V) | (A) | | |
| 70 | HIT-70 e HIE70 | 4 a 5 | Venture | 01235 | MI-70/62VP4000 | Interno | 220 | 0,98 | 0,38 | sim |
| | HQI-T, HQI-TS | 3,5 a 4,5 | Sylvania | 02392 | MIC-70/62VP4500 | Interno | 220 | 0,98 | 0,38 | sim |
| | HSI-TD | 4 a 5 | Venture | 01204 | MAI-70/62VP4000 | Interno | 220 | 0,4 | 0,92 | sim |
| | MH-DE70 | 3,5 a 4,5 | Philips | 02391 | MAIC-70/62VP4500 | Interno | 220 | 0,4 | 0,92 | sim |
| | MHN-TD | 4 a 5 | GE | 01231 | ME-70/62VP4000 | Externo | 220 | 0,98 | 0,38 | sim |
| | MQI-T6-30 | 3,5 a 4,5 | Empalux | 02394 | MEC-70/62VP4500 | Externo | 220 | 0,98 | 0,38 | sim |
| | VM-B70 | 4 a 5 | G-Light | 01229 | MAE-70/62VP4000 | Externo | 220 | 0,4 | 0,92 | sim |
| | MHL-D-70W/RX75 | 3,5 a 4,5 | J&B-Light | 02393 | MAEC-70/62VP4500 | Externo | 220 | 0,4 | 0,92 | sim |
| | J&B-LIGHT | 4 a 5 | Venture | 01236 | MI-150/62VP4000 | Interno | 220 | 1,8 | 0,43 | sim |
| | 150 | HIT-150 e HIE-150 | 4 a 5 | Venture | 02396 | MIC-150/62VP4500 | Interno | 220 | 1,8 | 0,43 |
| HQI-T, HQI-TS | | 3,5 a 4,5 | Sylvania | 01205 | MAI-150/62VP4000 | Interno | 220 | 0,8 | 0,92 | sim |
| HSI-TD | | 4 a 5 | Venture | 02395 | MAIC-150/62VP4500 | Interno | 220 | 0,8 | 0,92 | sim |
| MH-DE 150 | | 3,5 a 4,5 | Philips | 01232 | ME-150/62VP4000 | Externo | 220 | 1,8 | 0,43 | sim |
| MHN-TD | | 4 a 5 | GE | 02398 | MEC-150/62VP4500 | Externo | 220 | 1,8 | 0,43 | sim |
| MQI-T643 | | 3,5 a 4,5 | Empalux | 01230 | MAE-150/62VP4000 | Externo | 220 | 0,8 | 0,92 | sim |
| VM-B 150 | | 4 a 5 | G-Light | 02397 | MAEC-150/62VP4500 | Externo | 220 | 0,8 | 0,92 | sim |
| MHL-D-150W/RX75 | | 3,5 a 4,5 | J&B-Light | 01327 | MI-250/62VP750 | Interno | 220 | 2,15 | 0,57 | sim |
| J&B-LIGHT | | 4 a 5 | Venture | 01326 | MAI-250/62VP750 | Interno | 220 | 1,35 | 0,92 | sim |
| 250 | | HIE250/EURO | 0,58 a 0,75 | Venture | 01328 | ME-250/62VP750 | Externo | 220 | 2,15 | 0,57 |
| | HIT250/EURO/HBU | | Philips | 01329 | MAE-250/62VP750 | Externo | 220 | 1,35 | 0,92 | sim |
| | HPI-T250 | | Sylvania | 01237 | MI-250/62VP4500 | Interno | 220 | 3 | 0,43 | sim |
| | HPI-T250 PLUS | | Venture | 01206 | MAI-250/62VP4500 | Interno | 220 | 1,35 | 0,92 | sim |
| | HSI-T250 | | BLV | 01233 | ME-250/62VP4500 | Externo | 220 | 3 | 0,43 | sim |
| | MH250/U/ADX | | Osram | 01209 | MAE-250/62VP4500 | Externo | 220 | 1,35 | 0,92 | sim |
| | MH250/U/BDX | | Sylvania | 01190 | MI-400/62VP750 | Interno | 220 | 3,4 | 0,56 | sim |
| | MH250/U/GDX | | Venture | 01186 | MAI-400/62VP750 | Interno | 220 | 2,1 | 0,92 | sim |
| | MH250/U/PDX | | Philips | 01186 | ME-400/62VP750 | Externo | 220 | 3,4 | 0,56 | sim |
| | MH250/U/SDX | | Venture | 01188 | MAE-400/62VP750 | Externo | 220 | 2,1 | 0,92 | sim |
| 400 | ARC250/T/H960 | | GE | 01238 | MI-400/62VP4500 | Interno | 220 | 4 | 0,48 | sim |
| | HIE250/C/HBU/PS | | Venture | 01208 | MAI-400/62VP4500 | Interno | 220 | 2,05 | 0,92 | sim |
| | HIE250/HBU/PS | | Venture | 01234 | ME-400/62VP4500 | Externo | 220 | 4 | 0,48 | sim |
| | HIT-250 | | BLV | 01210 | MAE-400/62VP4500 | Externo | 220 | 2,05 | 0,92 | sim |
| | HQI-TIE) 250 | 3 a 4,5 | Osram | 01886 | MAI-400/62VP4000 | Interno | 220 | 2,1 | 0,92 | sim |
| | HSI-E-BL250 | | Sylvania | 01887 | MI-400/62VP4000 | Interno | 220 | 3,4 | 0,56 | sim |
| | HSI-TSX250 | | Venture | 01810 | MAE-400/62VP4000 | Externo | 220 | 2,1 | 0,92 | sim |
| | MHT-250 | | Philips | 01811 | MI-1000/62VP750 | Interno | 220 | 8,25 | 0,57 | sim |
| | J&B-LIGHT | | G-Light | 01589 | MAI-1000/62VP750 | Interno | 220 | 5,1 | 0,92 | sim |
| | HPI-T250 PLUS | | J&B-Light | 01224 | ME-1000/62VP750 | Externo | 220 | 8,25 | 0,57 | sim |
| 400 | HIE 400/BLU/EURO | 0,58 a 0,75 | Venture | 01253 | MAE-1000/62VP750 | Externo | 220 | 5,1 | 0,92 | sim |
| | HIE400/C/BU/EURO | | Venture | 01942 | MAI-1000/62VP4000 | Interno | 220 | 5,1 | 0,92 | sim |
| | HIT400/EURO/HBU | | Philips | 01225 | ME-2000/62VP750 | Externo | 220 | 16,5 | 0,57 | sim |
| | HPI-T400 | | Philips | 01252 | MAE-2000/62VP750 | Externo | 220 | 10 | 0,92 | sim |
| | HPI-T400 PLUS | | Sylvania | 01913 | ME-2000/638VP1300 | Externo | 380 | 8,8 | 0,57 | sim |
| | HQI-E/T400 | | Osram | 01911 | MAE-2000/638VP1300 | Externo | 380 | 5,7 | 0,92 | sim |
| | HSI-E-BL400 Britelux | | Sylvania | 01914 | MAE-AT-2000/62VP1300 | Externo | 220 | 9,5 | 0,92 | sim |
| | HSI-TSX 400 Britelux | | Empalux | 01250 | ME-2000/638 | Externo | 380 | 8,8 | 0,57 | não |
| | VM-T400 | | G-Light | 01249 | MAE-2000/638 | Externo | 380 | 5,7 | 0,92 | não |
| | MHT-400 | | J&B-Light | 01303 | MAE-AT-2000/62 | Externo | 220 | 9,5 | 0,92 | não |
| J&B-LIGHT | | Sylvania | 01947 | MAI-2000/638 | Interno | 380 | 5,7 | 0,92 | não | |
| 400 | HGM1400 | | Tungsram | 01225 | ME-2000/62VP750 | Externo | 220 | 16,5 | 0,57 | sim |
| | HIE400/C/BU | 3 a 4,5 | Venture | 01252 | MAE-2000/62VP750 | Externo | 220 | 10 | 0,92 | sim |
| | HIE400/HBU/PS | | Venture | 01913 | ME-2000/638VP1300 | Externo | 380 | 8,8 | 0,57 | sim |
| | HSI-TIE)400SX | | Sylvania | 01911 | MAE-2000/638VP1300 | Externo | 380 | 5,7 | 0,92 | sim |
| | KRC 400T/H/960 | | GE | 01914 | MAE-AT-2000/62VP1300 | Externo | 220 | 9,5 | 0,92 | sim |
| | HPI-T400 | 0,58 a 0,75V | Philips | 01250 | ME-2000/638 | Externo | 380 | 8,8 | 0,57 | não |
| | HQI-E/T400 | | Osram | 01249 | MAE-2000/638 | Externo | 380 | 5,7 | 0,92 | não |
| | HSI-E-BL400 Britelux | | Tungsram | 01303 | MAE-AT-2000/62 | Externo | 220 | 9,5 | 0,92 | não |
| | HSI-TSX 400 Britelux | | Osram | 01947 | MAI-2000/638 | Interno | 380 | 5,7 | 0,92 | não |
| | VM-T400 | | J&B-Light | | | | | | | |
| 1000 | HGM11000W/D | | Tungsram | 01225 | ME-2000/62VP750 | Externo | 220 | 16,5 | 0,57 | sim |
| | HQI-TIE)1000 | | Osram | 01252 | MAE-2000/62VP750 | Externo | 220 | 10 | 0,92 | sim |
| | MBID1000/T/H | 4 a 5 | GE | 01913 | ME-2000/638VP1300 | Externo | 380 | 8,8 | 0,57 | sim |
| | SPL1000/D/H960/E40 | | GE | 01911 | MAE-2000/638VP1300 | Externo | 380 | 5,7 | 0,92 | sim |
| | MHT-1000 | | G-Light | 01914 | MAE-AT-2000/62VP1300 | Externo | 220 | 9,5 | 0,92 | sim |
| | J&B-LIGHT | | J&B-Light | 01250 | ME-2000/638 | Externo | 380 | 8,8 | 0,57 | não |
| | H4E029 | | Sylvania | 01249 | MAE-2000/638 | Externo | 380 | 5,7 | 0,92 | não |
| | HPI-T2000W/U | 0,58 a 0,75 | Philips | 01303 | MAE-AT-2000/62 | Externo | 220 | 9,5 | 0,92 | não |
| | HPI-T2000W/H | 1,3 | Philips | 01947 | MAI-2000/638 | Interno | 380 | 5,7 | 0,92 | não |
| | HPI-T2000/380 | | Sylvania | | | | | | | |
| 2000 | HGM12000/380 | | Tungsram | 01250 | ME-2000/638 | Externo | 380 | 8,8 | 0,57 | não |
| | HGM12000/S | | Tungsram | 01249 | MAE-2000/638 | Externo | 380 | 5,7 | 0,92 | não |
| | HQI-T2000W/N | | Osram | 01303 | MAE-AT-2000/62 | Externo | 220 | 9,5 | 0,92 | não |
| | SPL2000/T/640/E40 | | GE | 01947 | MAI-2000/638 | Interno | 380 | 5,7 | 0,92 | não |

ATENÇÃO
Lâmpadas
que possuem
tubo de
descarga
cerâmico
devem utilizar
reatores
com ignitor
independente.

REATORES HID